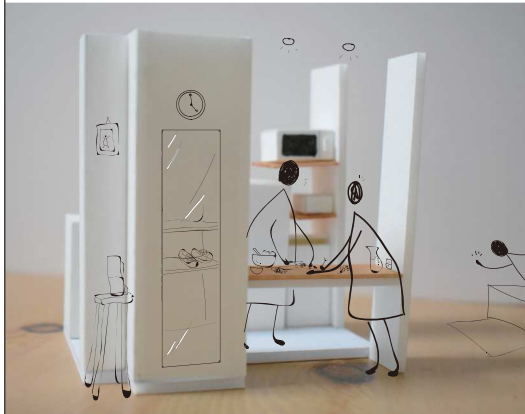


住む人の日常をつくる不満レスな部屋づくり

～ワンルームマンションのリノベーションを通した楽しい生活の研究～

14TH015 江川 詩乃

07 plan point テーブルでつくる。



住む人の日常をつくる。

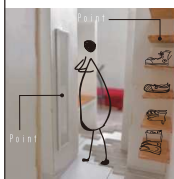
家をつくることは、生活を想像して不満の数が少ない物件を選ぶことが多いと聞きます。しかし、ほとんどは住んでみないとわからないこの方がとても多い。そこで、住みづらさや使いづらさを、住まい手は諦めるかその家を変えるかして対処するのだ。

この家では、不満レスな生活を作り上げる要素としてテーブルを作る。このテーブルにはポイントがいくつかある。まずは壁と壁の間に板を挟みテーブルを反発して浮かせている点である。こうすることにより、造作家具というイメージを消す。機能を曖昧にしている。機能を曖昧にさせることで、住まい手がどんな使い方をしてもよいのである。右図のように使用する想定もできるが、テーブルの下や上に機や家電を設置してもよいのである。そういう風に、住まい手が住み方を制限させる機能でなく、住まい手が日常を作り出す機能として存在する。

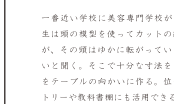
2つ目は、それが置かれた場所により空間が広がり出ている点である。例えば、ビフォーの平面では浴室と洗濯機が隣接しており、とても無駄な動線が増えるプランであったが、このテーブルは、それを浴室テーブル・洗濯機という形で繋ぎ役を果たしたのである。これにより入浴する際の無駄な動線は省かれるのである。また、このテーブルは生活動線（見られたくない動線）と常動線（来客者がいきさるところ）を種やかに仕切る役割をたしている。



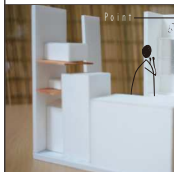
日常の造作をつくる。



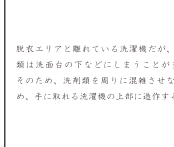
ターゲットにした学生層はともかくも増える。また、こだわりの靴をしまいたいのですが、その靴はゆがんでしまっていることが多い。そこで十分な予算を割いて造作をテーブルの角に作る。位置的にパントリーや収納棚にも活用できる。



洗面台の周りは生活用品がふれがちなところである。この部屋は洗面台のエリアが靴エリアでもあるため、タオルの収納場所も欲しいと考えた。これらをまとめる櫃である。



靴エリアと隣接している洗濯機だが、洗剤類は洗面台の下などにしまうことが多い。そのため、洗剤類を周りに収納させたいため、手に取れる洗濯機の上部に造作する。

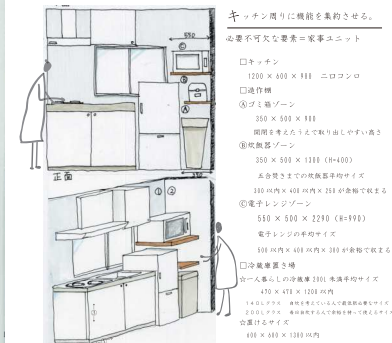


アクセントクロス

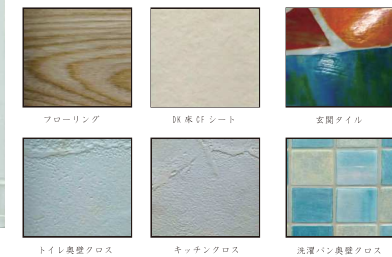


平面図 S=17.110

■家事ユニット=キッチン+冷蔵庫+レンジ+炊飯器+ゴミ箱



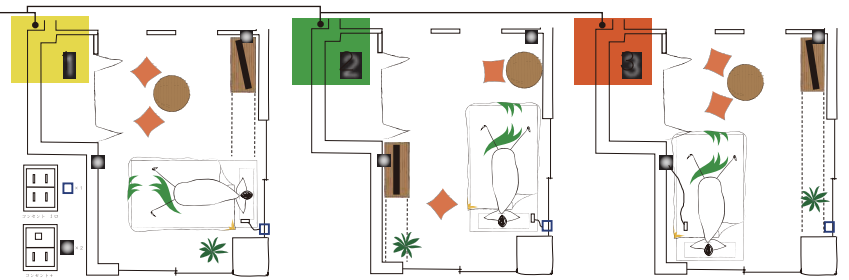
□室内仕上素材



日常模様を変える。

学生向け住まいアンケートの不満の中で多かった意見で「家具レイアウトが限られる」という点があった。この一番の原因として「コンセントの位置・個数」の意見が多かった。これは、テレビが一面向しないためテレビ台の位置が限定され、それを中心に家具レイアウトするため、ベッド付近にコンセントが欲しい。位置的に不向きなところにベッドを置くしかないなどという制限がかかるためである。

そのため、この部屋では大きな移動する家具でレイアウト想定をしたコンセント配置と適切な数の設置を行い、上部の不満を打ち消し気楽に気分転換ができるようにした。



指導教員講評 本卒業設計は、株式会社三好不動産ならびに株式会社サンコーライフサポートと本学が産学連携した、施工を前提とするマンションリノベーションについての実学研究成果である。中央のテーブルを拠点に、ワンルームでありながら入居者と来室者の各々の動域を作り出し、1DKのように感じられる間取りになっている。日本インテリア学会全国大会において発表し日本一の卒業作品と評価された。

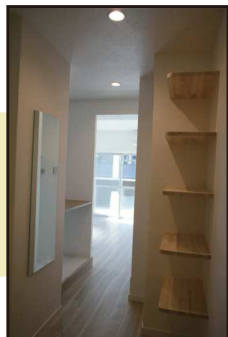


09 「住お人の日常をつくる」をコンセプトにしたリノベーションデザインが完成。中央テーブルをポイントとし、ワンルームでありながら、個人動域と客動域の二つの通りをつくりだし、1dkのように感じる間取りへ。新築ではこだわりきれない細部まで生活をイメージしてこだわり抜いたリノベーションだからできる、新しい形の完成。

■ 完成写真



◇完成プラン色彩図



居室へと導く、**客動域**

選定していた動線を必要な機能で分け、玄関から居室へ導くような客動線を導き出した。



わかりやすい、**境界線**

DKから露出してアクセスできるものを、段差と素材で緩やかに分け動線の境界線を作った。



独立した、**洗濯パン**

すべてから露出していた洗濯パンを造作棚と組み合わせることによって独立させ、玄関からの露出をなくした。

① 玄関から居室

② DK から WC・UB

③ DK から洗濯パン



集約した、**家事空間**

生活に必要な家電ゴミ箱の居場所をキッチン空間に通り、居室への飛び出しをなくした。

④ DK からキッチン



色調をあわせた、**色空間**

劣化した扉や合わない建具類をすべて壁と同じホワイトで揃え、空間に統一感を出した。

⑤ 玄関と玄関扉付近



こだわりの、**造作棚**

中央テーブル前可動棚

中央テーブルと造作棚の繋がり